



 lapinee

Jesień / Zima

**2024**

# Sophie

## 5006

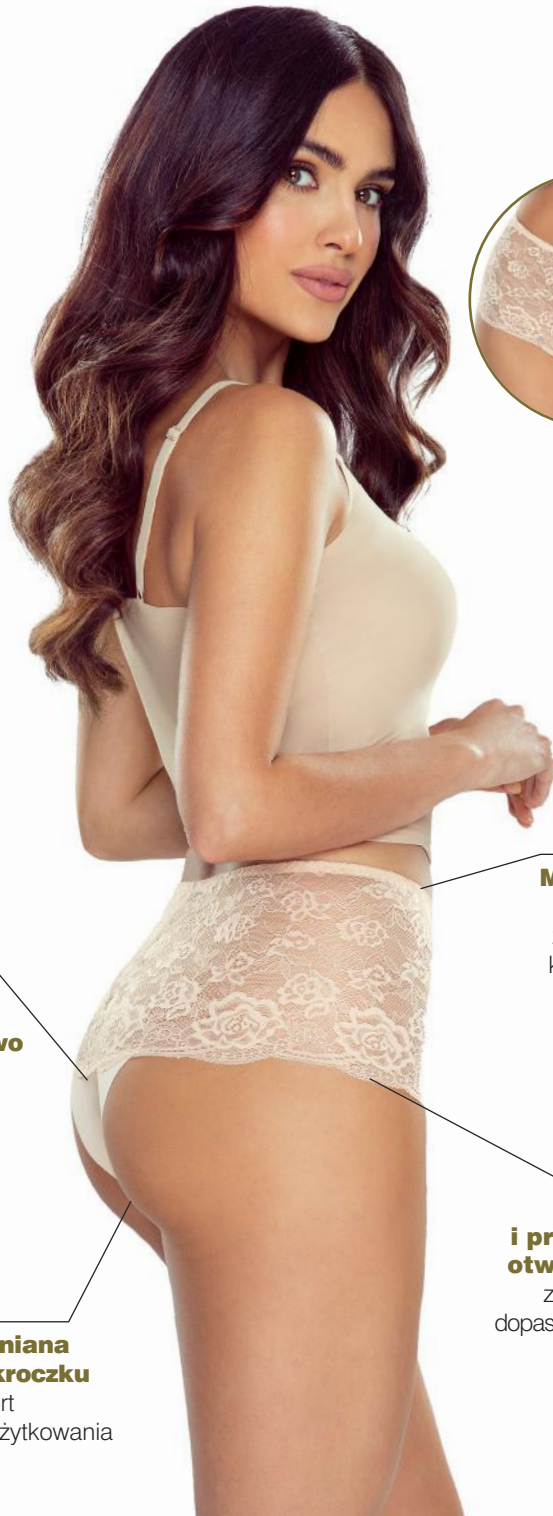
sublime line

Rozmiar:

S, M, L, XL

Materiał:

75% poliamid, 25% elastan



**Miękka gumka w talii**

zapewnia wysoki komfort noszenia

**Dolna część z mikrofibry cięta laserowo**

tworzy uczucie lekkości w codziennym użytkowaniu

**100% bawełniana wkładka w krocisku**

podnosi komfort codziennego użytkowania

**Brak gumek i przeszyc wokół otworów na nogi**

zapewnia wygodne dopasowanie, nie uciska



# Laura

## 5007

Rozmiar:  
S, M, L, XL

Materiał główny:  
90% bawełna, 10% elastan

Koronka:  
88% poliamid, 12% elastan

organic cotton  
comfort cotton  
line



### Miękka gumka w talii

zapewnia wysoki  
komfort noszenia

### 100% bawełniana wkładka w kroczeniu

podnosi komfort  
codziennego użytkowania

### Bawełna w przedniej części fig cięta laserowo

zapewnia wygodne  
dopasowanie

### Najwyższej jakości delikatna bawełna organiczna

zapewnia komfort  
codziennego użytkowania



# Carla

## 5008

Rozmiar:  
S, M, L, XL

Materiał główny:  
90% bawełna, 10% elastan

Koronka:  
88% poliamid, 12% elastan



comfort cotton  
line



**Najwyższej jakości  
delikatna bawełna  
organiczna**  
zapewnia komfort  
codziennego użytkowania

**100% bawełniana  
wkładka w krocisku**  
podnosi komfort  
codziennego użytkowania



**Laserowo cięte**  
idealnie dopasowują się  
do sylwetki,  
nie odznaczają się  
pod ubraniem

**Nowoczesna,  
bezszwowa  
technologia szycia**  
brak typowych bocznych  
szwów, przód i tył  
płasko połączone

**Otwory na nogi  
bez przesyć i gumek**  
miękką dzianina nie  
uciska i nie odznacza się

# SISI

## 5009

Rozmiar:  
S, M, L, XL

Materiał główny:  
90% bawełna, 10% elastan  
Koronka:  
88% poliamid, 12% elastan



comfort cotton  
line



**Laserowo cięte**  
zapewniają wygodne  
dopasowanie

**Najwyższej jakości delikatna  
bawełna organiczna**  
zapewnia komfort codziennego użytkowania

**100% bawełniana  
wkładka w krocisku**  
podnosi komfort  
codziennego użytkowania



**Pas z przodu  
wykonany  
w bezzwowej  
technologii**  
nie uciska  
i nie odznacza się

**Brak gumek  
i przeszyc wokół  
otworów na nogi**  
zapewnia wygodne  
dopasowanie, nie uciska

# Adele

## 5011

sublime line

Rozmiar:

S, M, L, XL

Materiał:

75% poliamid, 25% elastan

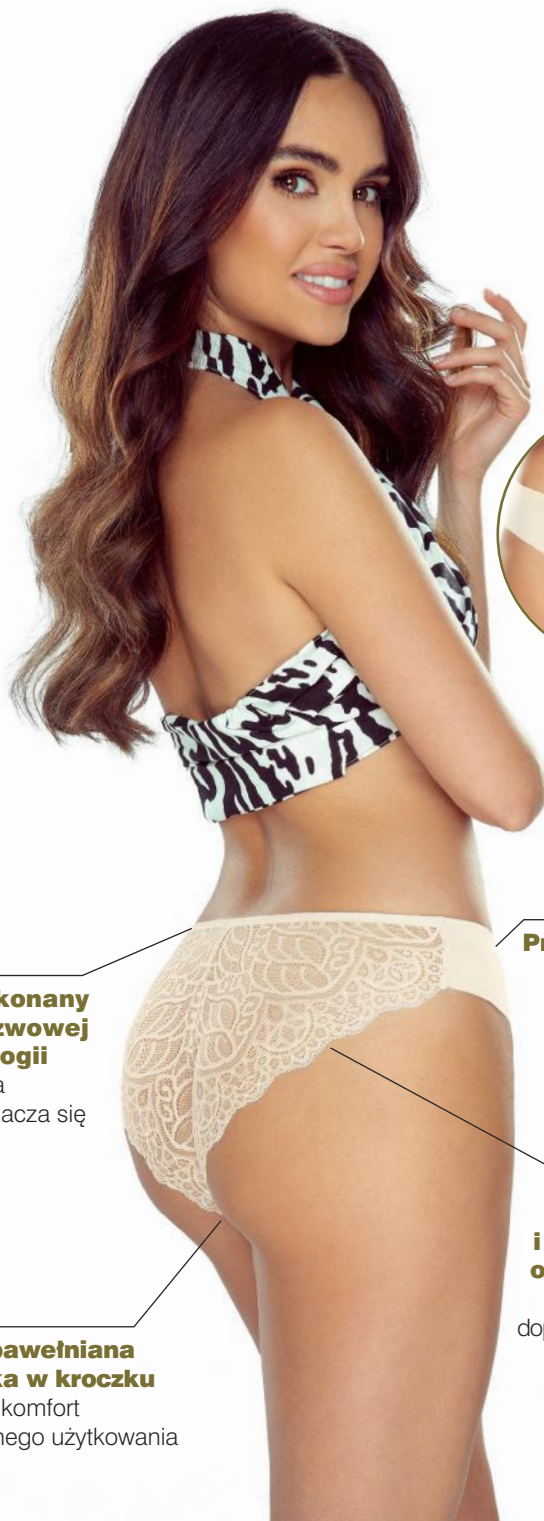


**Pas wykonany w bezzwowej technologii**

nie uciska  
i nie odznacza się

**100% bawełniana wkładka w kroczeniu**

podnosi komfort  
codziennego użytkowania



**Przód z mikrofibry cięty laserowo**

podnosi komfort  
noszenia

**Brak gumek i przeszyc wokół otworów na nogi**

zapewnia wygodne  
dopasowanie, nie uciska

# Coco

## 5012

sublime line

**Rozmiar:**

S, M, L, XL, 2XL

**Materiał:**

90% poliamid, 10% elastan



soft touch



**100% bawełniana  
wkładka w kroczeniu**  
podnosi komfort  
codziennego użytkowania



**Miękka gumka  
w talii**

zapewnia wysoki  
komfort noszenia

**Miękka i elastyczna  
koronka**

idealnie dopasowuje  
się do sylwetki

# Pola

## 5013

**Rozmiar:**

S, M, L, XL, 2XL

**Materiał główny:**

85% bawełna, 15% elastan

**Koronka:**

88% poliamid, 12% elastan



comfort cotton  
line



100% cotton gusset



soft touch



**Najwyższej jakości  
delikatna bawełna  
organiczna**

zapewnia komfort  
codziennego  
użytkowania

**100% bawełniana  
wkładka w krocisku**

podnosi komfort  
codziennego użytkowania

**Miękka gumka  
w talii**

zapewnia wysoki  
komfort noszenia

**Miękka i elastyczna  
koronka**

idealnie dopasowuje  
się do sylwetki

**Brak gumek  
i przeszyci wokół  
otworów na nogi**

zapewnia wygodne  
dopasowanie, nie uciska





# Lily

## 5014

sublime line

**Rozmiar:**  
S, M, L, XL

**Materiał:**  
75% poliamid, 25% elastan



**Miękka gumka w talii**  
zapewnia wysoki komfort noszenia

**100% bawełniana wkładka w kroczeniu**  
podnosi komfort codziennego użytkowania



**Przód z mikrofibry**  
zapewnia wygodne dopasowanie

**Miękka i elastyczna koronka**  
idealnie dopasowuje się do sylwetki

# Viva

## 5019

sublime line

Rozmiar:  
S, M, L, XL

Materiał:  
75% poliamid, 25% elastan



**Efektowna koronka**  
podkreśla kształt pośladków

**W krocisku wkładka ze 100% bawełny**  
podnosi komfort noszenia



**W pasie wewnątrz**  
doszyta delikatna gumka przytrzymująca

**Przód wykonany z miękkiej mikrofibry**  
podnosi komfort noszenia

**Otwory na nogi**  
bez przesyć i gumek

# Gigi 5020

Rozmiar:  
S, M, L, XL

Materiał główny:  
90% bawełna, 10% elastan

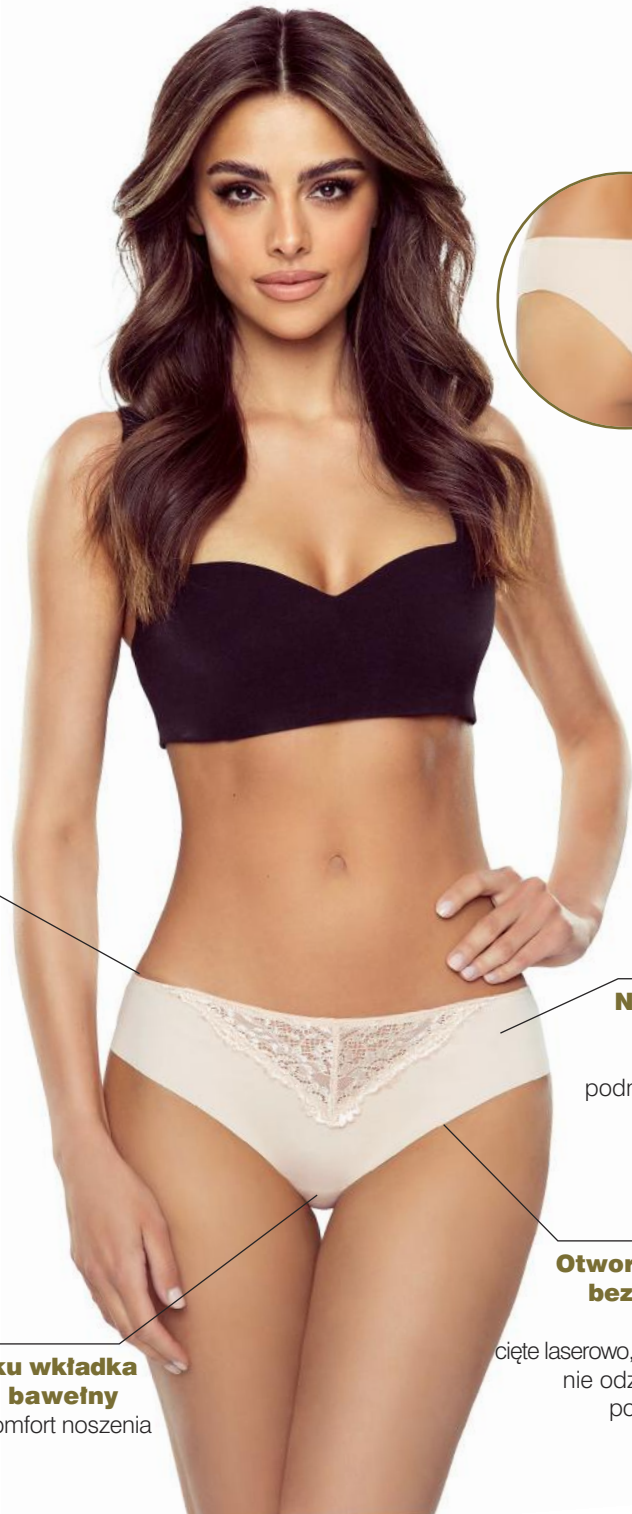
Koronka:  
88% poliamid, 12% elastan

organic cotton  
comfort cotton  
line



**W pasie wewnątrz**  
doszyta delikatna  
gumka przytrzymująca

**W krocisku wkładka  
ze 100% bawełny**  
podnosi komfort noszenia



**Najwyższej  
jakości  
bawełna**  
podnosi komfort  
noszenia

**Otwory na nogi  
bez przeszyci  
i gumek**  
cięte laserowo, nie uciskają,  
nie odznaczają się  
pod ubraniem

# Cindy

## 5021

sublime line

Rozmiar:  
S, M, L, XL

Materiał:  
75% poliamid, 25% elastan



**Efektowna koronka**  
podkreśla  
kobietą sylwetkę



**W krocisku wkładka ze 100% bawełny**  
podnosi komfort noszenia



**Ozdobny sznurek**

wokół talii do samodzielnej stylizacji, można dowolnie skrócić oraz swobodnie odczepić

**W pasie wewnątrz**

dosztyta delikatna gumka przytrzymująca

**Wewnętrzna strona przodu podszyta elastyczną**

maskującą siateczką eliminuje prześwitywanie koronki

# Salma

## 5022

sublime line

Rozmiar:

S, M, L, XL, 2XL

Materiał:

75% poliamid, 25% elastan



**W pasie szersza,  
elastyczna  
i miękka gumka**  
zapewnia idealne  
dopasowanie

**Wkładka w krocisku  
ze 100% bawełny**  
podnosi komfort noszenia



**Szersze boczki**  
dopasowują się  
do każdej sylwetki

**Z przodu otwory  
na nogi cięte  
laserowo**  
nie uciskają

# Diana

## 5023

sublime line

Rozmiar:  
S, M, L, XL

Materiał:  
75% poliamid, 25% elastan



**Siateczka maskująca  
od wewnętrznej  
strony z przodu**

eliminuje prześwitywanie  
koronki



**Wkładka w krocisku  
ze 100% bawełny**

podnosi komfort noszenia



**W pasie elastyczna  
i miękka gumka**

zapewnia idealne  
dopasowanie

**Linia pośladków  
z podwójnej warstwy  
dzianiny, bez przeszyc  
i gumek**

idealnie przylega do ciała

# Zula

## 5024

sublime line

**Rozmiar:**  
S, M, L, XL, 2XL

**Materiał:**  
90% poliamid, 10% elastan



**W pasie wewnątrz doszyta delikatna gumka**

zapewnia idealne dopasowanie

**W kroczeniu wkładka ze 100% bawełny**

podnosi komfort noszenia

**Maskująca, elastyczna siateczka z przodu**

eliminuje prześwitywanie koronki

**Koronkowy tył linii pośladków bez przeszyc i gumek**

podkreśli kształt sylwetki



# Stella

## 5025

sublime line

**Rozmiar:**  
S, M, L, XL

**Materiał:**  
90% poliamid, 10% elastan



**Ozdobny, błyszczący detal**

dodaje elegancji i zmysłowości

**W pasie delikatna, satynowa gumka**

zapewnia komfort dopasowania

**Idealny krój**

podkreśla kształt pośladków

**W kroczeniu wkładka ze 100% bawełny**

podnosi komfort noszenia



# Camila

## 5026

sublime line

Rozmiar:

S, M, L, XL, 2XL

Materiał:

90% poliamid, 10% elastan

100% cotton gusset



soft touch



### Kwiatowy motyw tiulu

podkreśla nowoczesny, kobiecy styl



### Szersza, komfortowa i miękka gumka

zapewnia idealne dopasowanie

### Podwyższony krój

idealny dla każdej sylwetki

### Maskująca siateczka z przodu

ogranicza prześwitywanie

### W kroczeniu wkładka ze 100% bawełny

podnosi komfort noszenia



# Kayla

## 5027

sublime line

Rozmiar:  
S, M, L, XL

Materiał:  
90% poliamid, 10% elastan



**W pasie delikatna gumka**  
zapewnia idealne dopasowanie

**W kroczeniu wkładka ze 100% bawełny**  
podnosi komfort noszenia

**Kokardka ze złotym detalem**  
podkreśla szycowny charakter

**Miękka i fantazyjna kwiatowa koronka**  
podkreśla kobiecość

**Maskująca siateczka z przodu**  
ogranicza prześwitywanie

# Brigitte

## 5028

sublime line

Rozmiar:  
S, M, L, XL

Materiał:  
75% poliamid, 25% elastan



**Tył z elastycznej siateczki**  
płasko przylega do ciała



**W kroczeniu wkładka ze 100% bawełny**  
podnosi komfort noszenia



**W pasie szersza, miękka gumka**  
zapewnia doskonale dopasowanie

**Subtelnie podniesiony stan**  
idealny dla każdej kobiety

**Linia pośladków bez przeszyc i gumek**  
nie odznacza się pod ubraniem

# Frida

## 5029

Rozmiar:

S, M, L, XL, 2XL

Materiał główny:

85% bawełna, 15% elastan

Koronka:

12% poliamid, 88% elastan



comfort cotton  
line



soft touch



**W pasie delikatna gumka**

umożliwia idealne dopasowanie

**Tył z najwyższej jakości bawełny**

zapewnia komfort codziennego użytkowania



**W kroczeniu wkładka ze 100% bawełny**

podnosi komfort noszenia



**Klasyczny krój z wyższym stanem**

doskonały dla każdej sylwetki

**Linia pośladków bez przeszyci i gumek**

nie odznacza się pod ubraniem

**Z przodu dodatkowa warstwa siateczki**

eliminuje prześwitywanie koronki

# Lea

## 5030

sublime line

Rozmiar:  
S, M, L, XL

Materiał:  
90% poliamid, 10% elastan



**W pasie szersza, delikatna gumka**  
zapewnia doskonale dopasowanie



**W kroczeniu wkładka ze 100% bawełny**  
podnosi komfort noszenia

**Subtelnie podniesiony stan**  
adresowany dla każdej kobiety

**Linia otworów na nogi wykończona miękką i elastyczną gumką**  
komfortowo przylega do ciała

**Z przodu maskujący tiul**  
ogranicza prześwitywanie koronki

# Ekspozytor tekturowy na ladę

Rozmiar:

45 x 40 x 28 cm







**lapinee**

OUR PASSION. YOUR DESIRE

**Lapinee Sp. z o.o.**

ul. Gotańska 37/49  
30-619 Kraków, Poland  
tel. +48 576 25 45 45  
e-mail: [biuro@lapinee.pl](mailto:biuro@lapinee.pl)  
[www.lapinee.pl](http://www.lapinee.pl)